



Liberté . Égalité . Fraternité
RÉPUBLIQUE FRANÇAISE

**Cartes de bruit stratégiques
3^{ème} échéance du réseau routier
dans le département de l'Allier**

**Carte de "type A"
Carte d'exposition
Lden Hauteur 4 m**

Niveau de bruit moyen
pendant la période diurne (6h à 22h)

**RD72
planche 1/1**

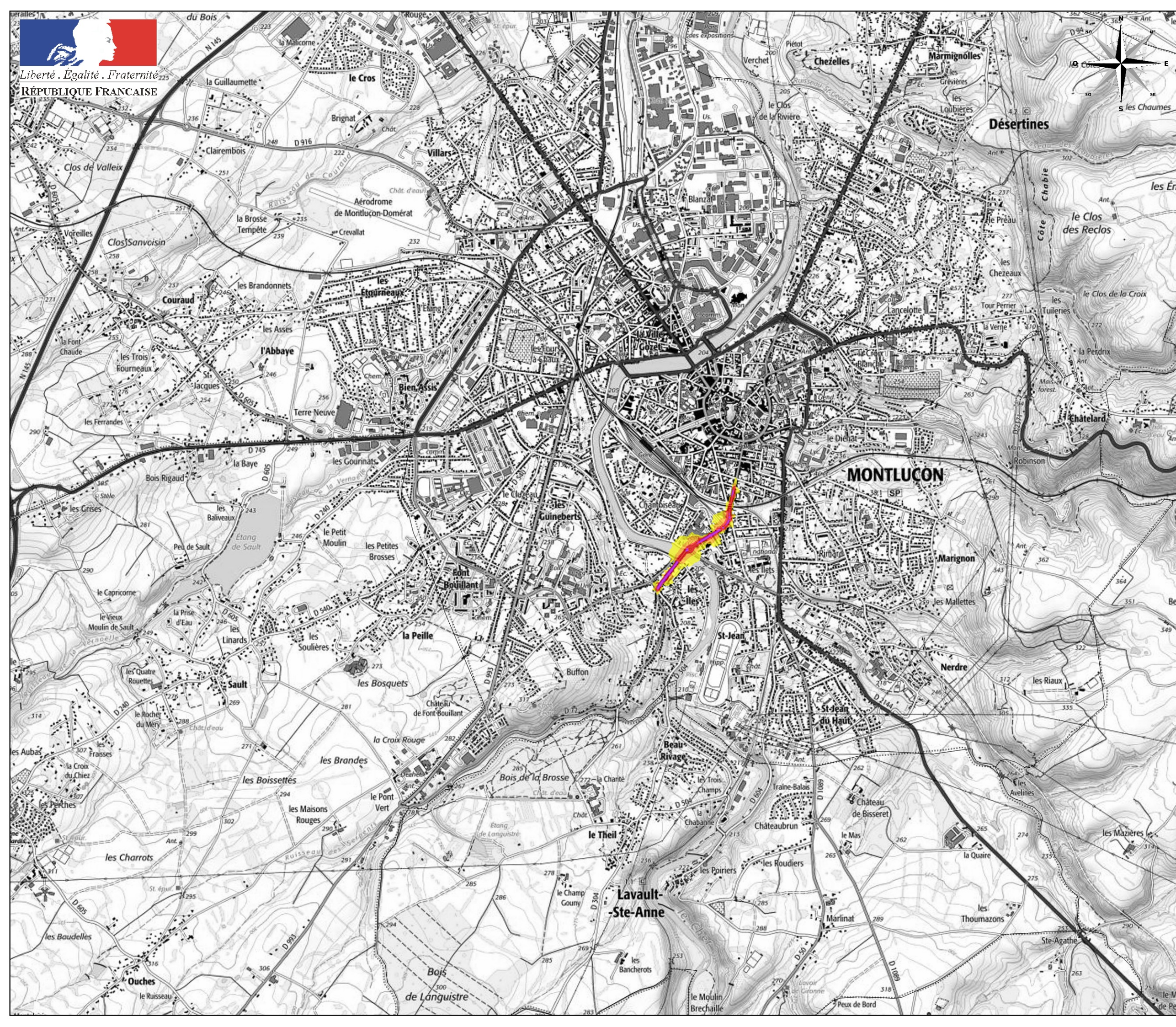
Exposition au bruit (indice Lden)

- 55-60
- 60-65
- 65-70
- 70-75
- > 75

**L'Echelle de validité de cette carte
est le 1/25000.**

**Toute visualisation à une échelle
plus grande peut entraîner
des erreurs de lecture.**

Sources :
Résumé non technique - septembre 2018
données : Trafics 2017
Edition : Décembre 2018





Liberté . Égalité . Fraternité
RÉPUBLIQUE FRANÇAISE

**Cartes de bruit stratégiques
3^{ème} échéance du réseau routier
dans le département de l'Allier**

**Carte de "type A"
Carte d'exposition
Ln Hauteur 4 m**

Niveau de bruit moyen
pendant la période nocturne (22h à 6h)

**RD72
planche 1/1**

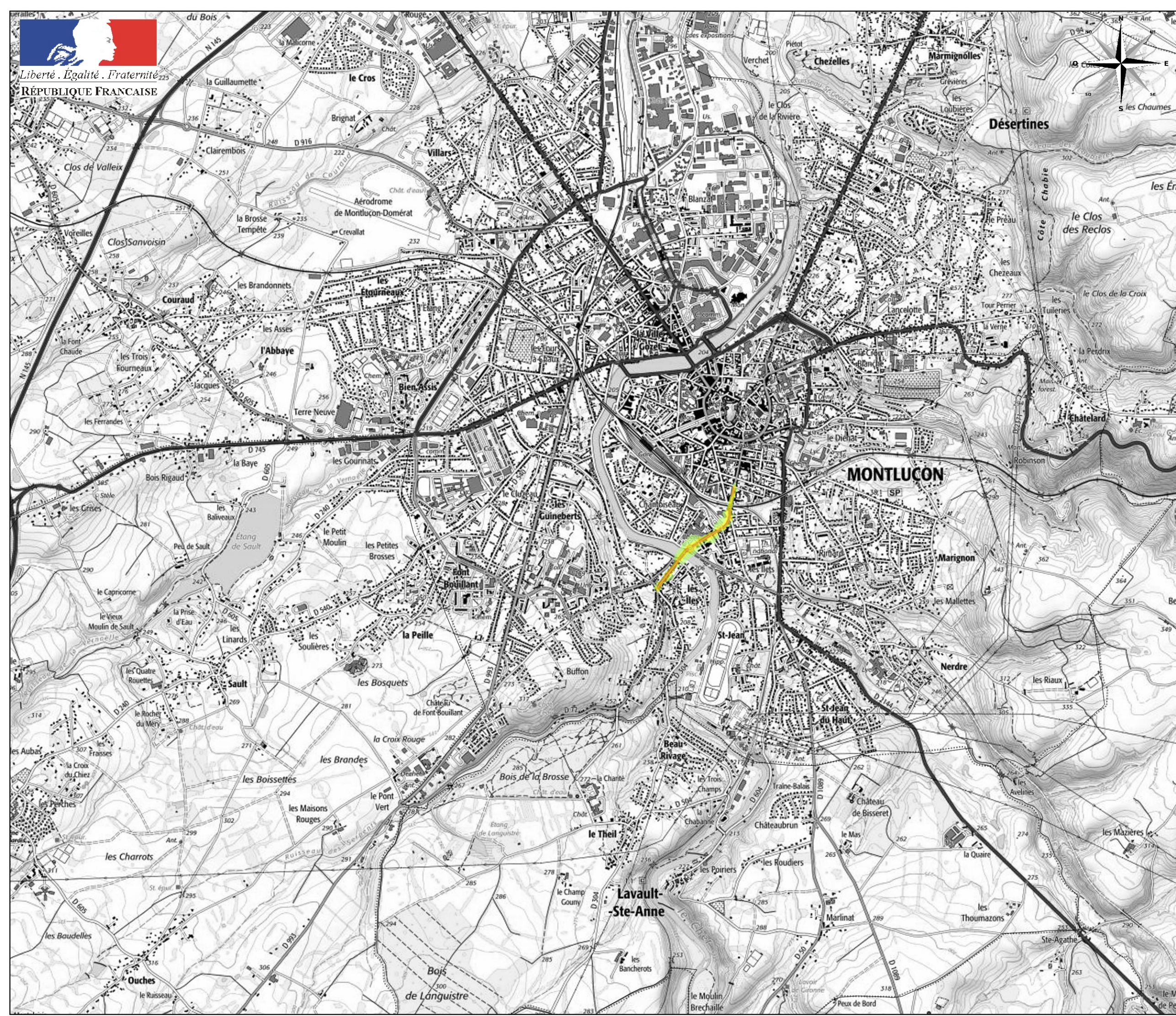
Exposition au bruit (indice Ln)

- 50-55
- 55-60
- 60-65
- 65-70
- > 70

**L'Echelle de validité de cette carte
est le 1/25000.**

**Toute visualisation à une échelle
plus grande peut entraîner
des erreurs de lecture.**

Sources :
Résumé non technique - septembre 2018
données : Trafics 2017
Edition : Décembre 2018





Liberté . Égalité . Fraternité
RÉPUBLIQUE FRANÇAISE

Cartes de bruit stratégiques
3^{ème} échéance du réseau routier
dans le département de l'Allier

Carte de "type B"
Carte de représentation
des secteurs affectés par le bruit
AP 2014/3152 du 23/12/2014
Hauteur 4 m

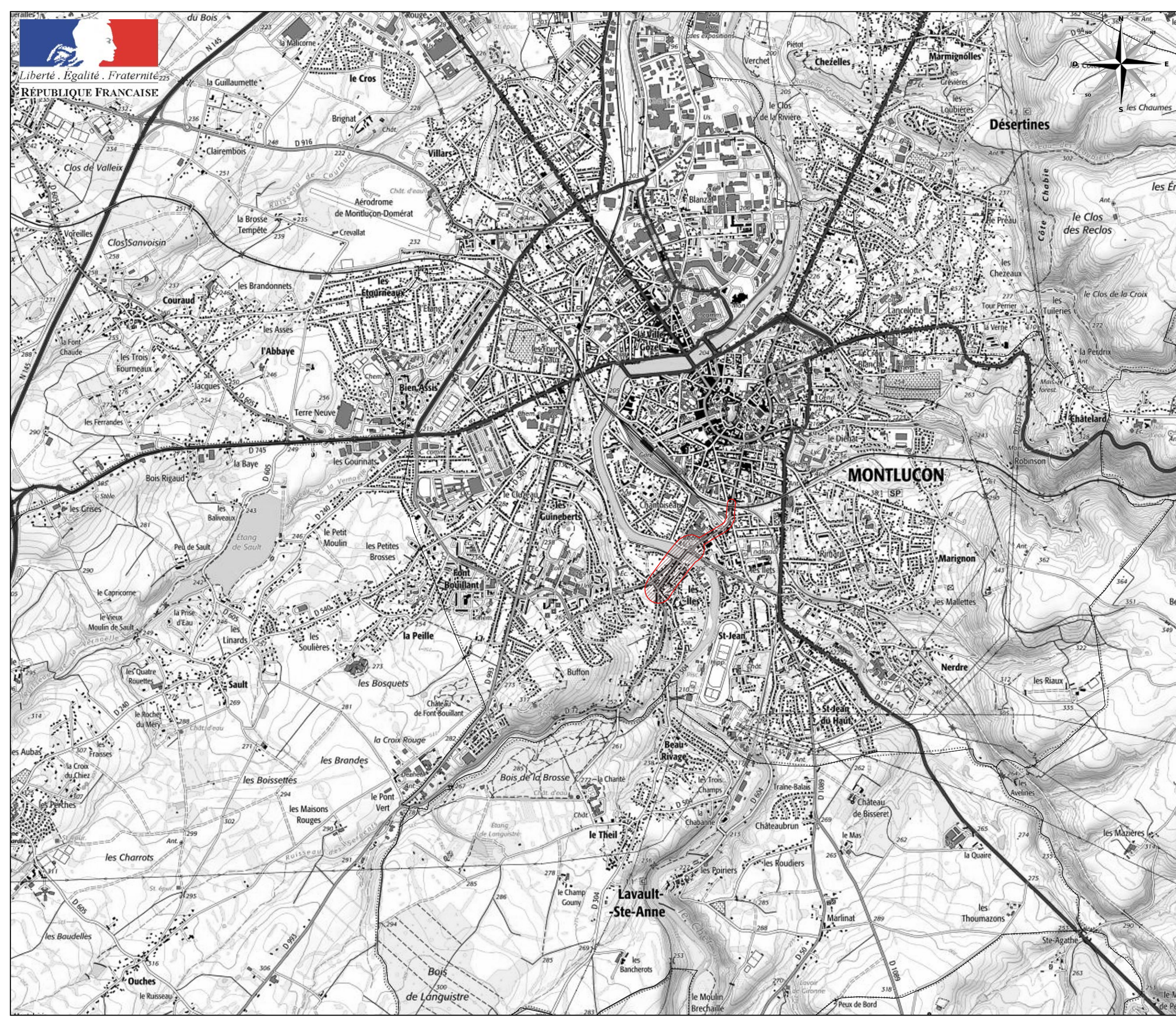
RD72
planche 1/1

 Secteur affecté par le bruit

L'Echelle de validité de cette carte
est le 1/25000.
Toute visualisation à une échelle
plus grande peut entraîner
des erreurs de lecture.

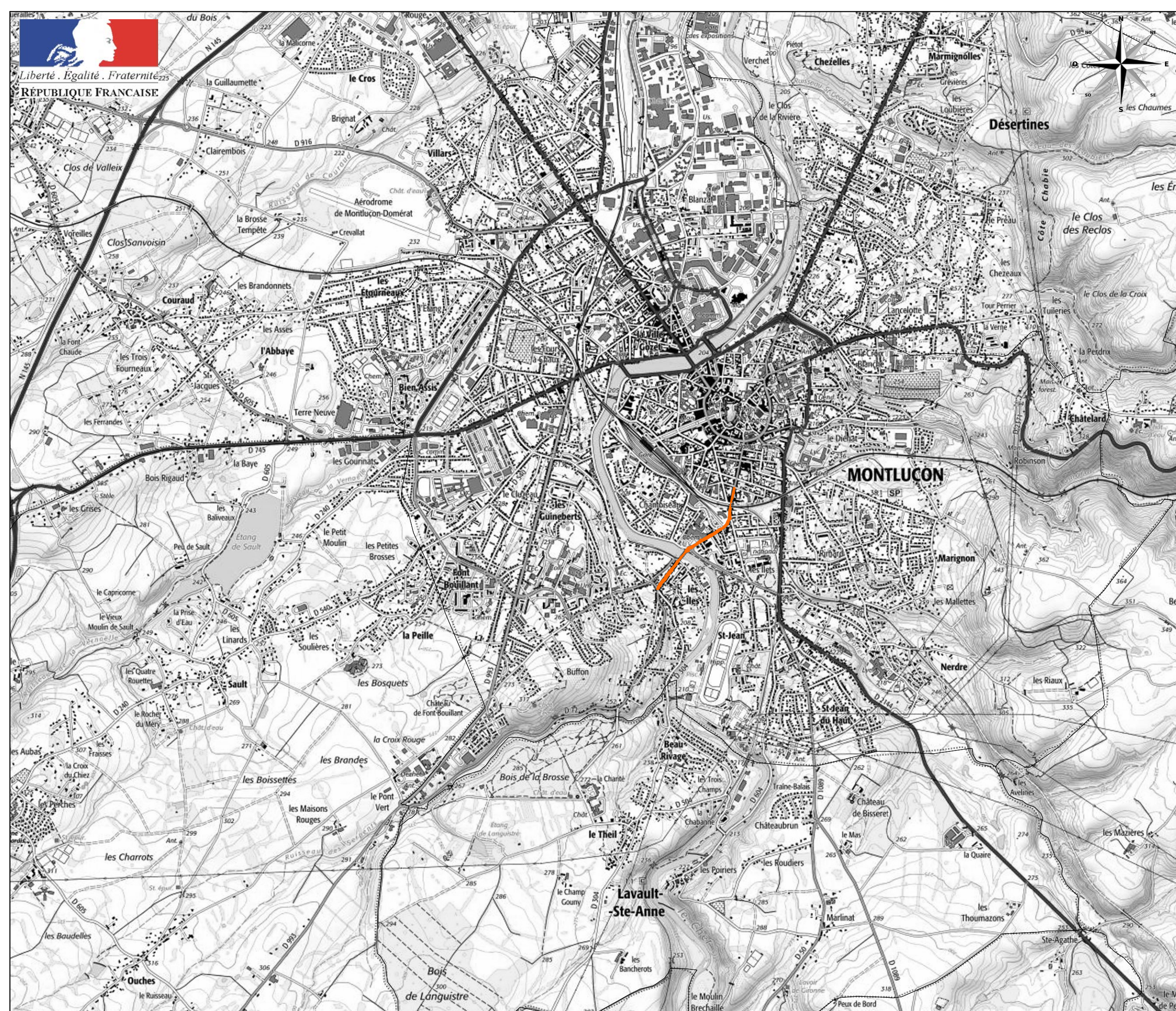
Sources :
Résumé non technique - septembre
2018
données : Trafics 2017
Edition : Décembre 2018

DIRECTION DEPARTEMENTALE DES TERRITOIRES
DE L'ALLIER





Liberté . Égalité . Fraternité
RÉPUBLIQUE FRANÇAISE



**Cartes de bruit stratégiques
 3^{ème} échéance du réseau routier
 dans le département de l'Allier**

**Carte de "type C"
 Carte de dépassement
 des valeurs limites Lden
 Hauteur 4 m**

Niveau de bruit moyen
 pendant la période diurne (6h à 22h)

**RD72
 planche 1/1**

Valeur limite

- >68
- >73

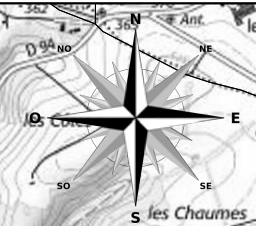
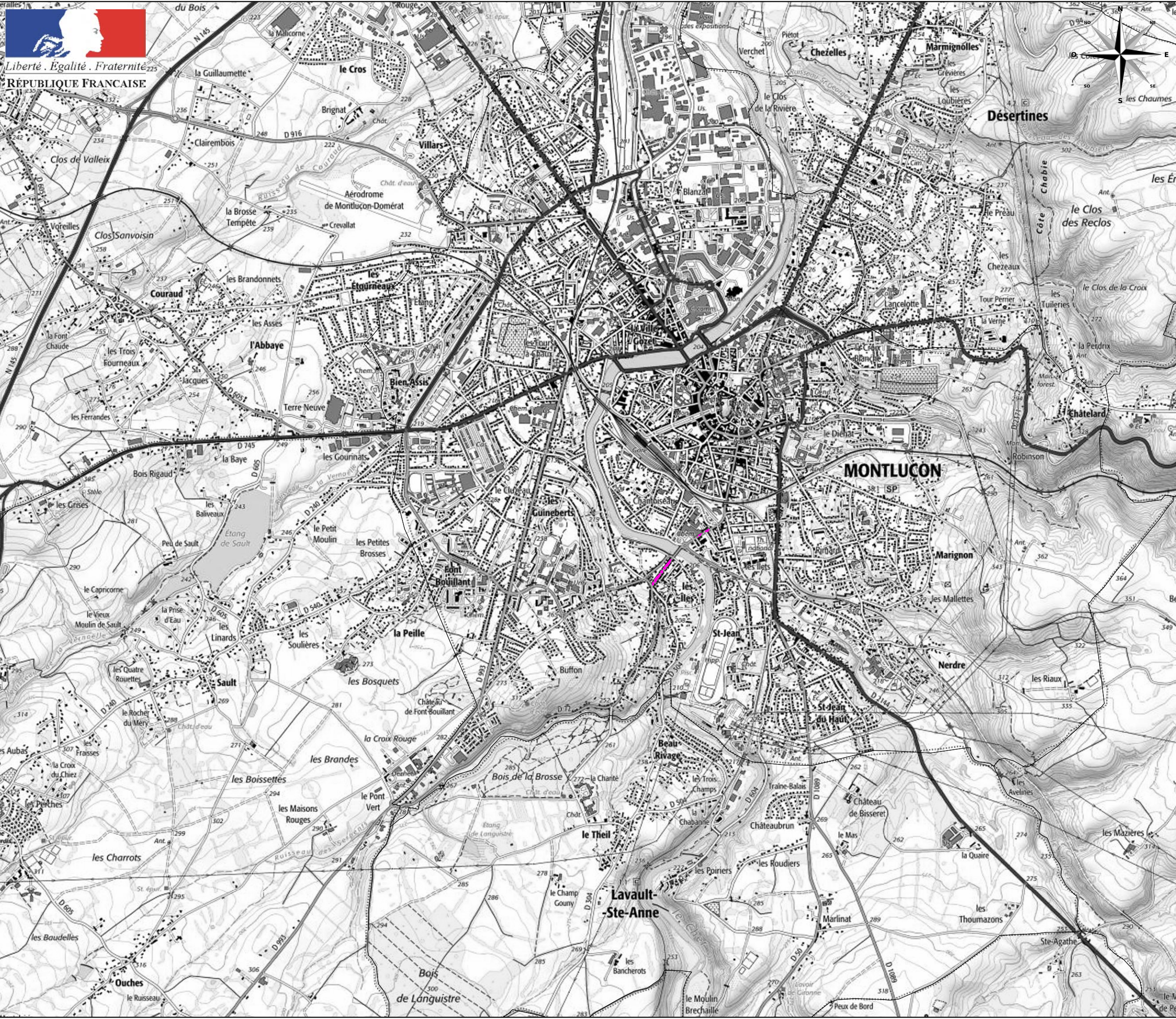
L'Echelle de validité de cette carte
 est le 1/25000.

Toute visualisation à une échelle
 plus grande peut entraîner
 des erreurs de lecture.

Sources :
 Résumé non technique - septembre 2018
 données : Trafics 2017
 Edition : Décembre 2018



Liberté . Égalité . Fraternité
RÉPUBLIQUE FRANÇAISE



**Cartes de bruit stratégiques
3^{ème} échéance du réseau routier
dans le département de l'Allier**

**Carte de "type C"
Carte de dépassement
des valeurs limites Ln
Hauteur 4 m**

Niveau de bruit moyen
pendant la période nocturne (22h à 6h)

**RD72
planche 1/1**

Valeur limite

- >62
- >65

L'Echelle de validité de cette carte
est le 1/25000.

Toute visualisation à une échelle
plus grande peut entraîner
des erreurs de lecture.

Sources :
Résumé non technique - septembre 2018
données : Trafics 2017
Edition : Décembre 2018